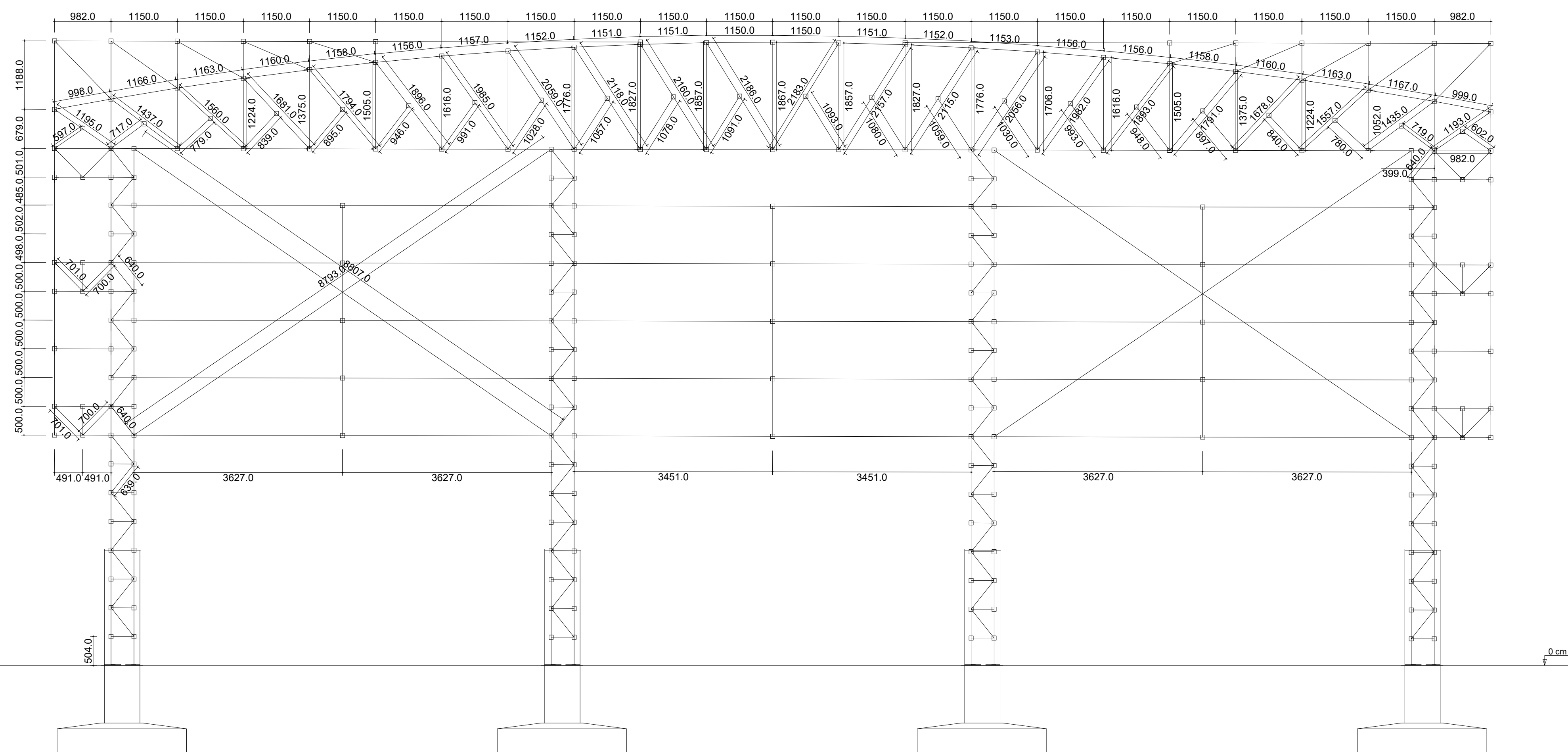


Vista 1 (Avanço lateral)  
escala 1:50

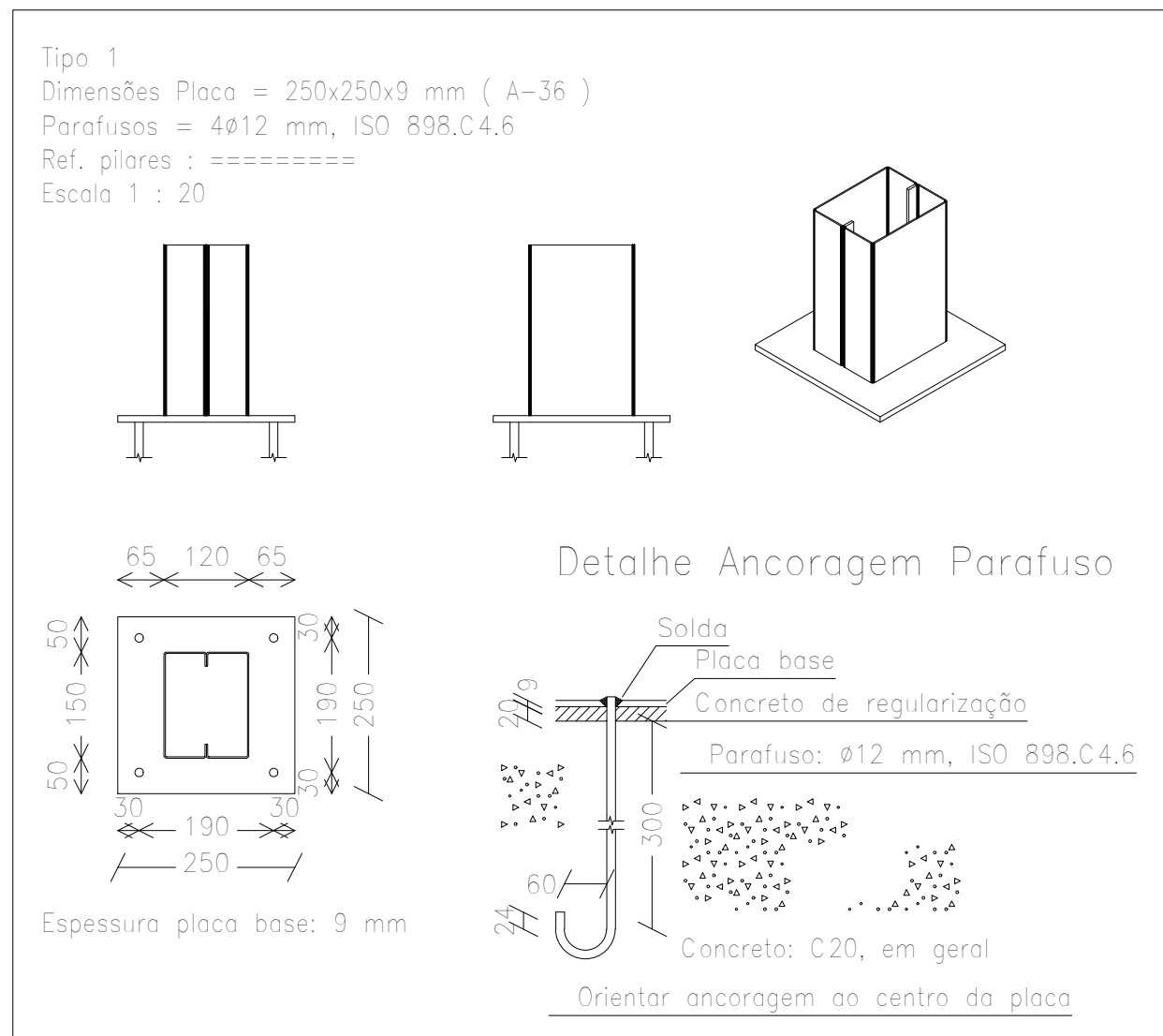
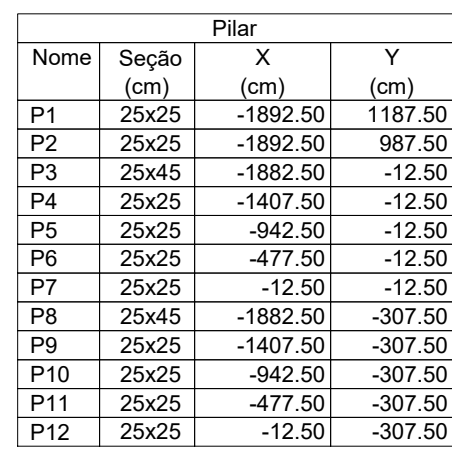
EST.QUADRA R13.seg  
EESTRUTURAL QUADRA SESC – PADRÃO  
Norma de aço dobrado: ABNT NBR 14762: 2010  
Aço dobrado: A=36  
Escala 1:100



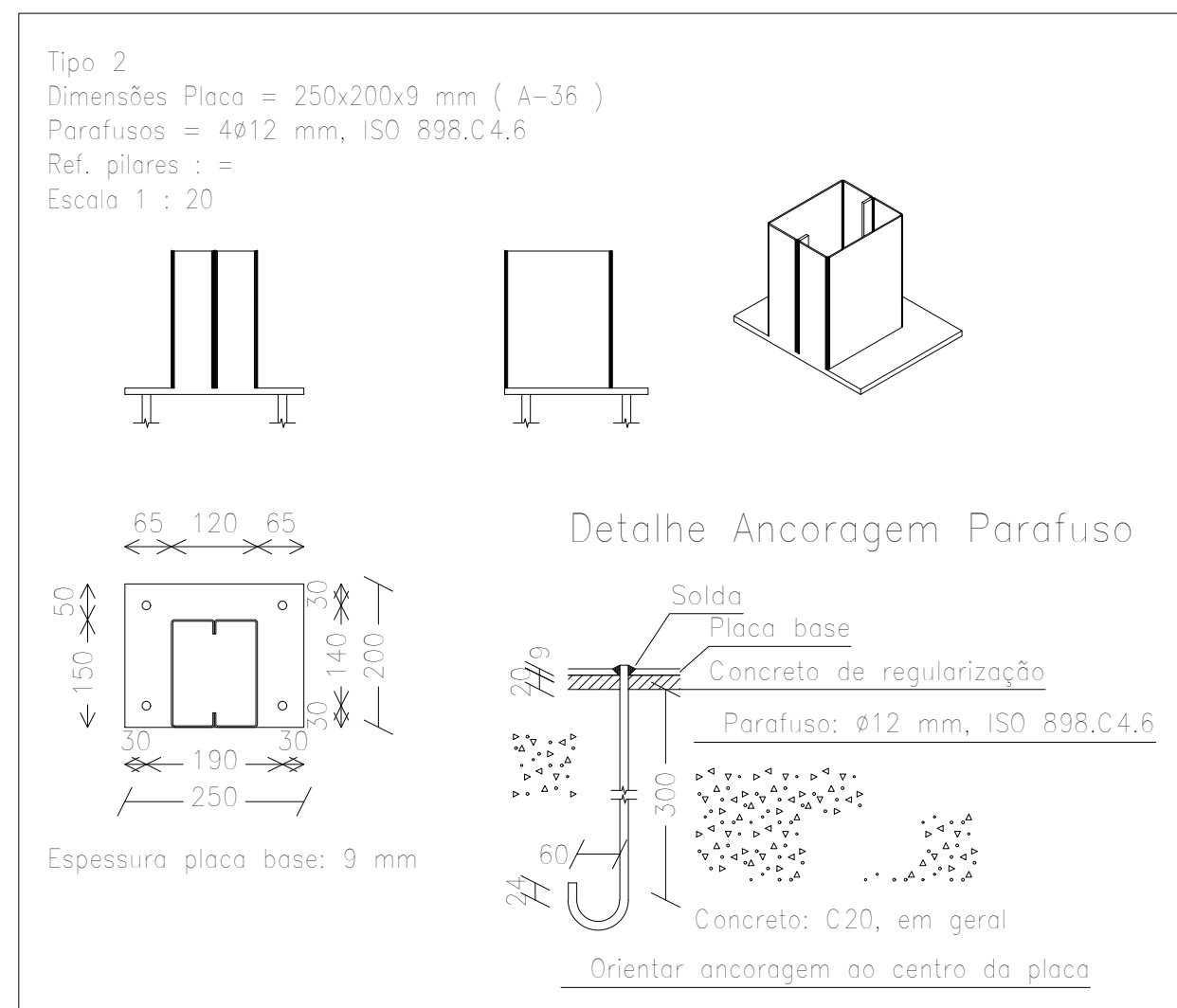
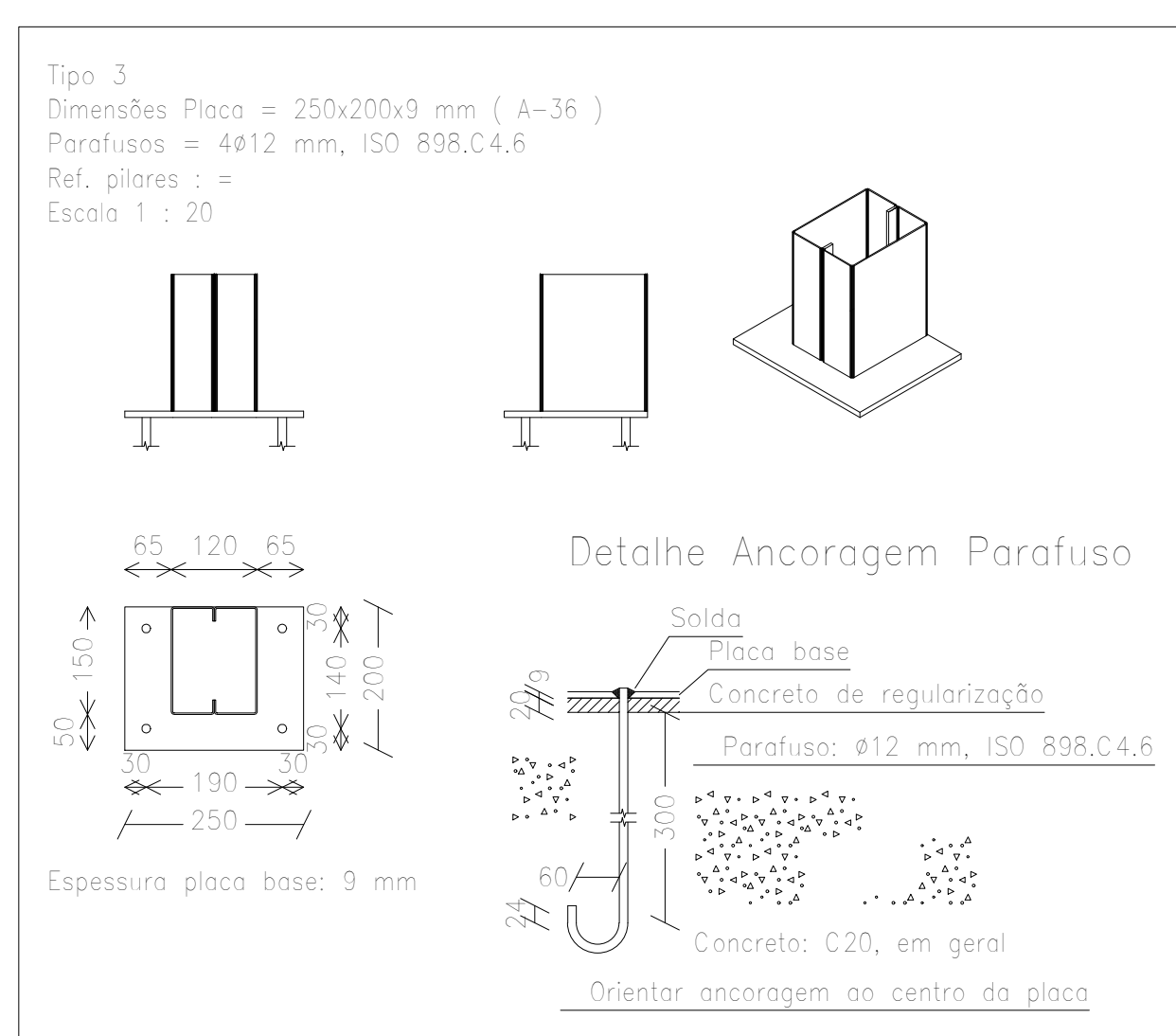
Vista 1 (Avanço lateral)  
escala 1:50

PROJETO:		DESENHO / FOLHA	
COBERTURA METÁLICA - QUADRA		03/03	
OBRA: REFORMA E CONSTRUÇÃO - SESC UNIDADE PORTO NACIONAL			
PROPRIETÁRIO: SESC - SERVIÇO SOCIAL DO COMÉRCIO - TO			
ENDEREÇO: QUADRA 41A, RUA NOVE, S/N, SETOR NOVO PLANALTO, PORTO NACIONAL - TO			
QUADRO DE ÁREAS		(m²)	(%)
QUADRA		935,57m²	
FECHAMENTO LATERAL		2.185,15m²	
		ASS:	SESC-TO Proprietária - CNPJ: 37.344.793/0001-76
		AUTOR PROJ:	Vinicius Sousa Costa Vinicius Sousa Costa CREA: 205.596/D-TO - ENGENHEIRO CIVIL
		CREA:	
		RESP. TÉCN.:	
		CREA:	
ESCALA:	INDICADA	DATA:	16/05/2025
CONTEÚDO:		ARQUIVO:	COB-MET QUADRA PORTO NACIONAL - R1 160525.dwg
Vista do eixo A e B (cotas)			
Vista 1 (fechamento lateral)			
R1	16/05/2025	LANÇAMENTO INICIAL	
REVISÃO	DATA	DESCRIÇÃO	





Placas de base				
Material	Elementos	Quantidade	Dimensões (mm)	Peso (kg)
A=36 250Mpa	Placa base	10	250x250x9	44,16
		4	250x200x9	14,13
				Total:
ISO 898 C4.6 (iso)	Parafusos de ancoragem	56	ø 12 x L = 341 + 13)	23,77
			Total:	23,77

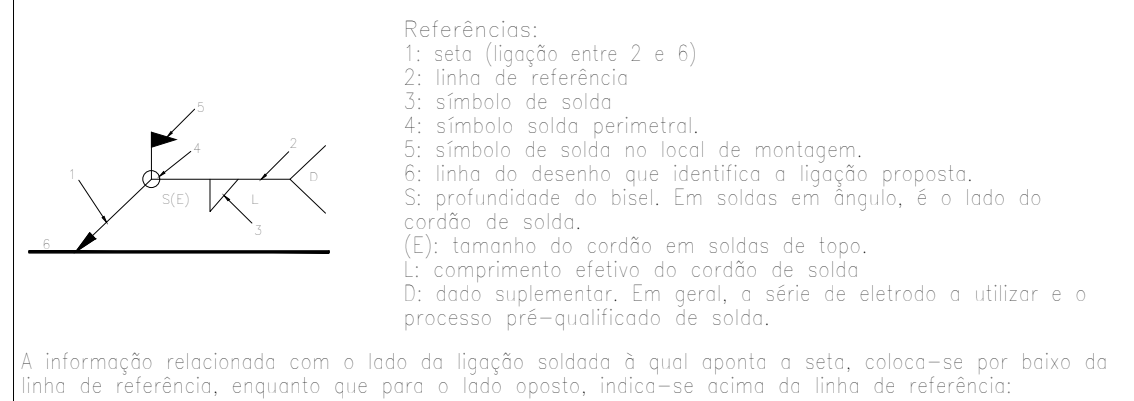


REFERÊNCIAS E SIMBOLÓGIA

Para a representação dos símbolos de soldas consideram-se as indicações da norma ANSI/AWS A2.4-98 "STANDARD SYMBOLS FOR WELDING, BRAZING, AND NONDESTRUCTIVE EXAMINATION".

METODO DE REPRESENTAÇÃO DE SOLDAS

Conforme a figura 2 de ANSI/AWS A2.4-98 e os tipos de soldas utilizados neste projeto, desenvolve-se a seguinte esquema de representação de uma solda:



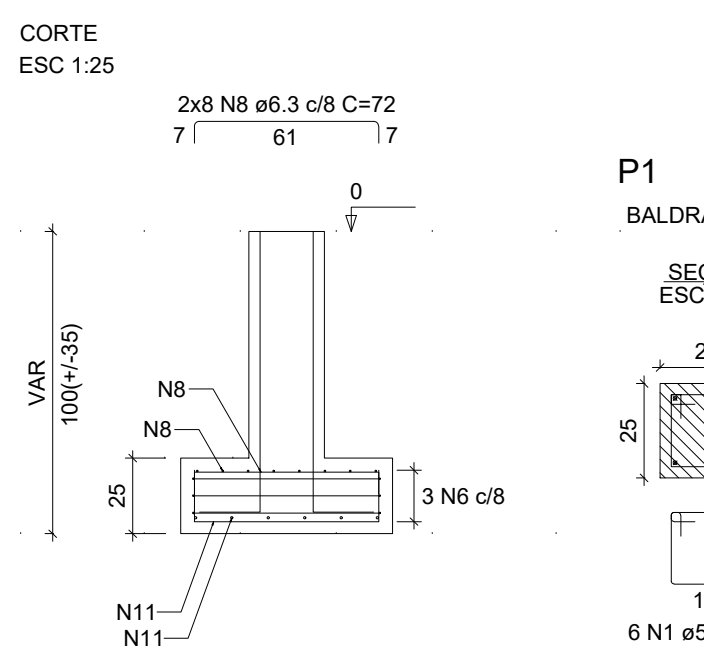
Designação	Ilustração	Símbolo
Soldo de filete		
Soldo de topo em "V" simples (com chanfro)		
Soldo de topo em bial simples		
Soldo de topo em bial de ângulo		
Soldo de topo em bial simples com chanfro de rão largo		
Soldo combinado de topo em bial simples e em ângulo		
Soldo de topo em bial simples com lado curvo		

**S1**  
**PLANTA**  
ESC 1:25

70  
17  
25  
61  
61  
17  
61  
61  
17  
6 N11 ø5.0 c/12 C=91  
62  
62  
3 N6 ø5.0 C=259

VAR  
100(+35/-)

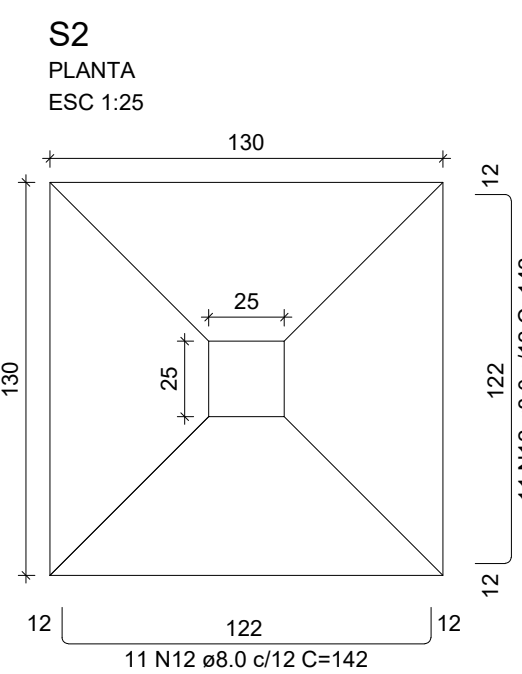
Solo con capacidade de suporte > 2.00 kgf/cm<sup>2</sup>  
Solo compatível sobre a sapata  
peso específico > 1600.00 kgf/m<sup>3</sup>



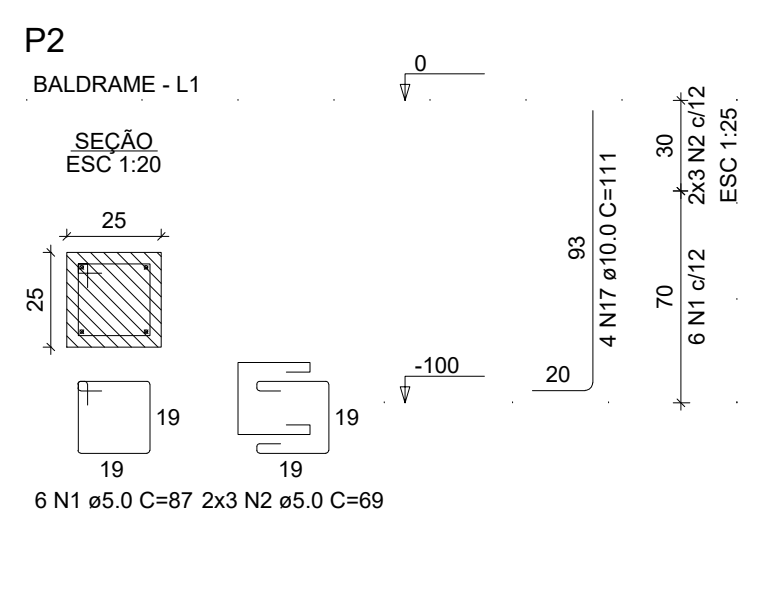
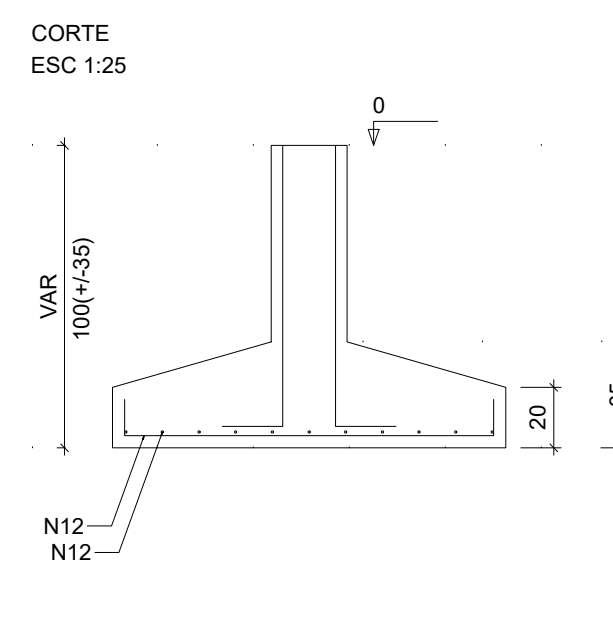
**P1**  
BALDRAME - L1

SEÇÃO  
ESC 1:20

25  
30  
83  
4 N17 @ 10.0 C=111  
100  
6 N1 @ 5.0 C=87 2x3 N2 @ 5.0 C=69



Solo com capacidade de suporte  $> 2.00 \text{ kgf/cm}^2$   
Solo compactado sobre a sapata  
peso específico  $> 1600.00 \text{ kgf/m}^3$



BALDRAME - L.1

0  
f

SEÇÃO  
ESC. 1:20

25  
20

19

19

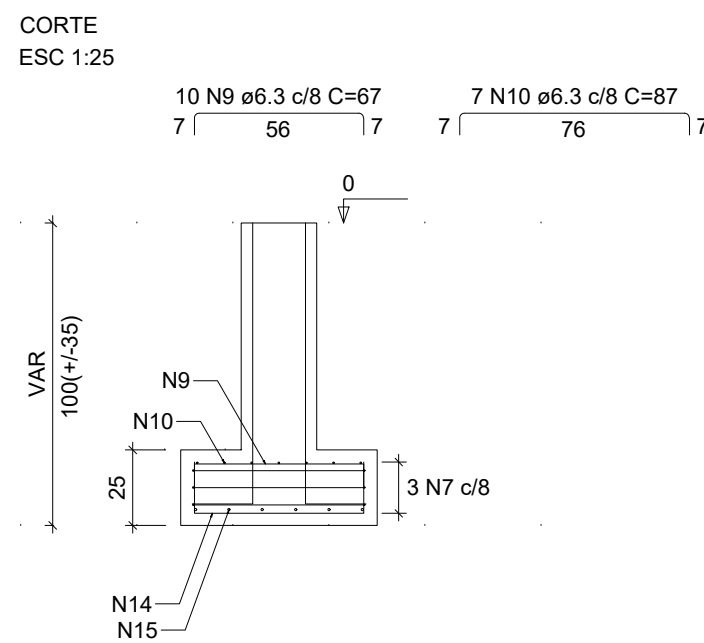
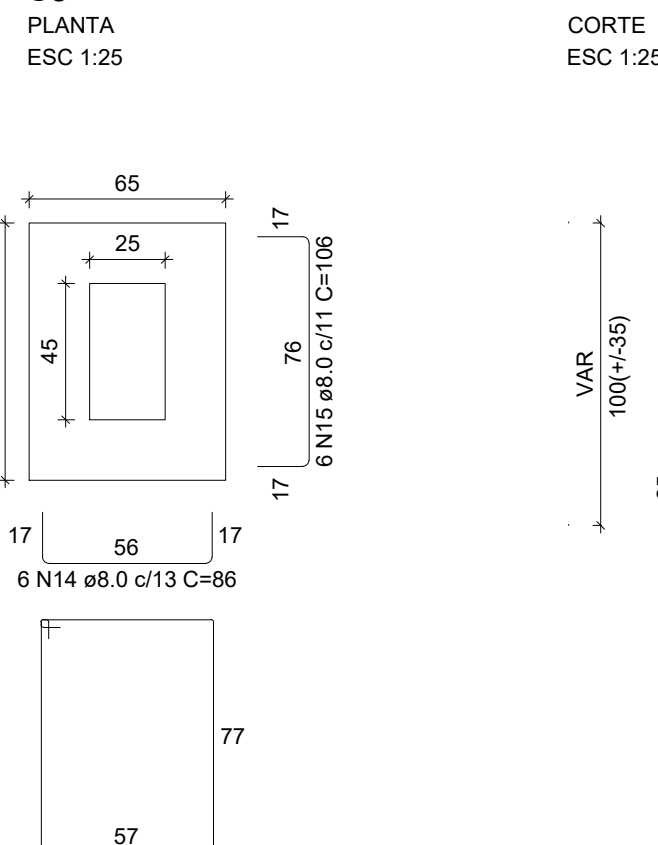
19

6 N1 ±0.0 C=87 2x3 N2 ±0.0 C=69

100  
f

20

93  
4 N17 ±0.0 C=111  
70  
6 N1 ±0.2  
24 N2 ±0.2  
ESC. 1:25

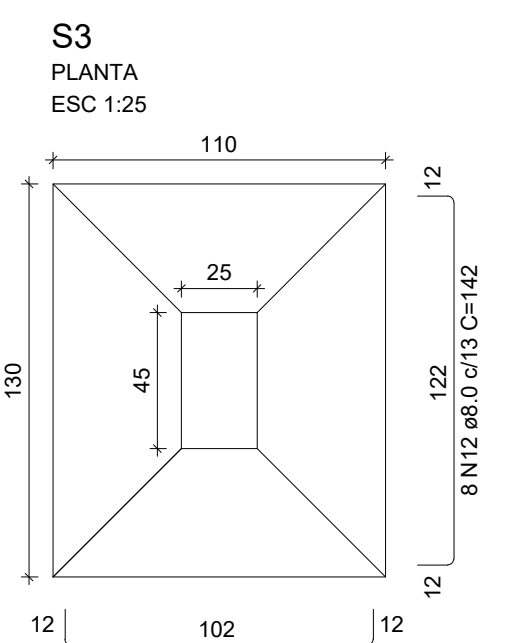


**P8**  
BALDRAME - L 1.20

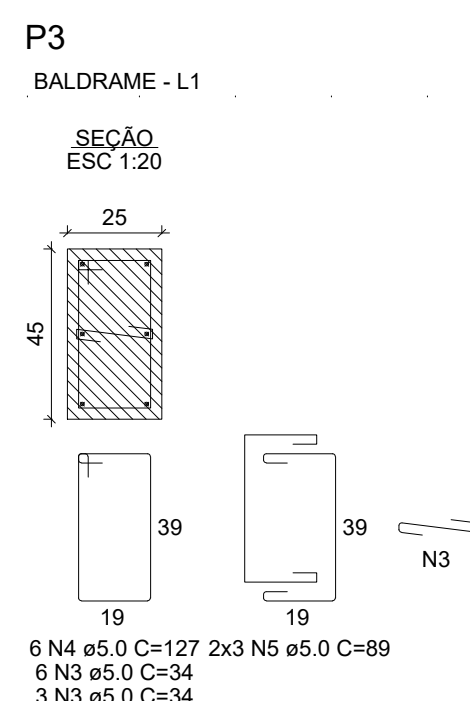
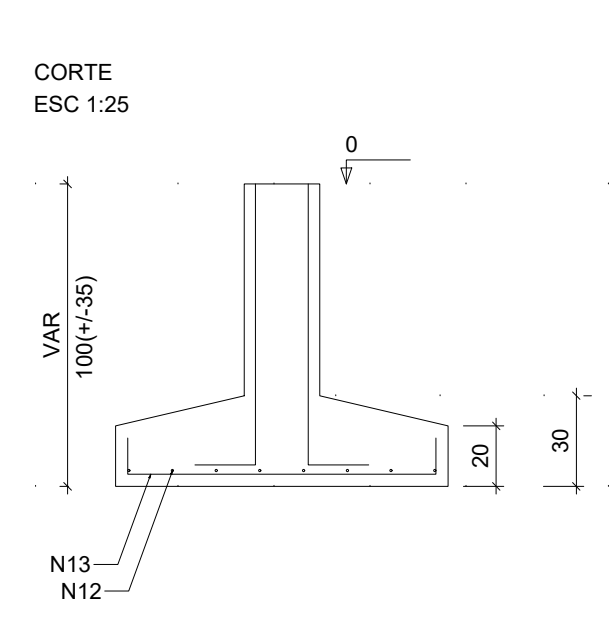
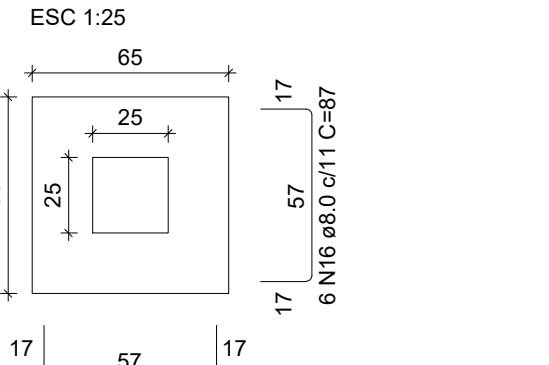
SECAO  
ESC 1:20

25  
45  
19  
39  
N3

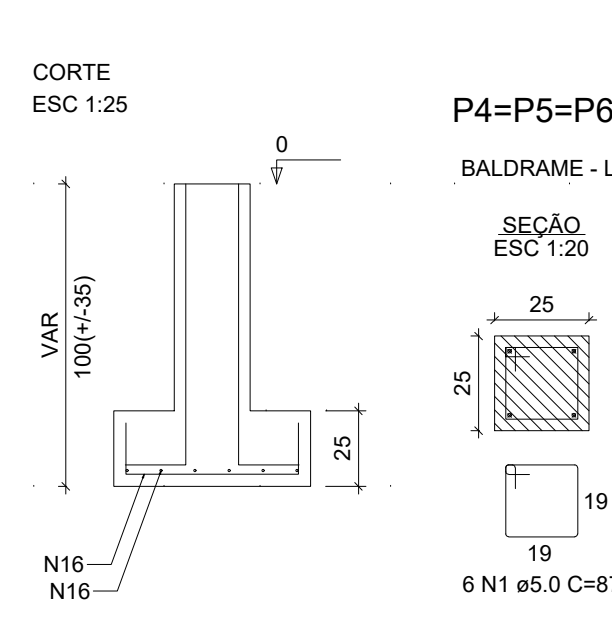
6 N4 a5.0 C=127 2x3 N5 a5.0 C=89  
6 N3 a5.0 C=34  
3 N3 a5.0 C=34



Solo com capacidade de suporte  $> 2.00 \text{ kgf/cm}^2$   
Solo compactado sobre a sapata  
peso específico  $> 1600.00 \text{ kgf/m}^3$


$$S_4=S_5=S_6=S_7=S_9=S_{10}=S_{11}=S_{12}$$


Solo com capacidade de suporte  $> 2.00 \text{ kgf/cm}^2$   
Solo compactado sobre a sapata  
peso específico  $> 1600.00 \text{ kgf/m}^3$



P4=P5=P6=P7=P9=P10=P11=P12

BALDRAME - L1

SEÇÃO  
ESC 1:20

25

25

19

19

19

100

6 N1 e5 0 C=87 2x3 N2 e5 0 C=69

RELAÇÃO DO AÇO						
P1	P2		P3			
8xP4	S2	S3	S1	S8		
8xS10						
AÇO	N	DIAM (mm)	QUANT	C. UNIT	C. TOT	(cm)
CA60	1	5,0	60	87		
	2	5,0	60	69		
	3	5,0	18	34		
	4	5,0	12	127		
	5	5,0	12	89		
	6	5,0	3	259		
CA50	7	5,0	3	72		
	8	6,3	16	279		
	9	6,3	10	617		
	10	6,3	7	87		
	11	8,0	12	91		
	12	8,0	30	142		
	13	8,0	10	122		
	14	8,0	6	86		
	15	8,0	96	87		
	16	10,0	52	111		
	17	10,0	52	116		

AÇO	DIAM (mm)	C.TOTAL (m)	PESO + 10% (kg)
CA50	6.3	24.3	6.5
	8.0	160.8	69.8
	10.0	57.7	39.1
CA60	5.0	141.8	24

PESO TOTAL (kg)	
CA50	115.5
CA60	24

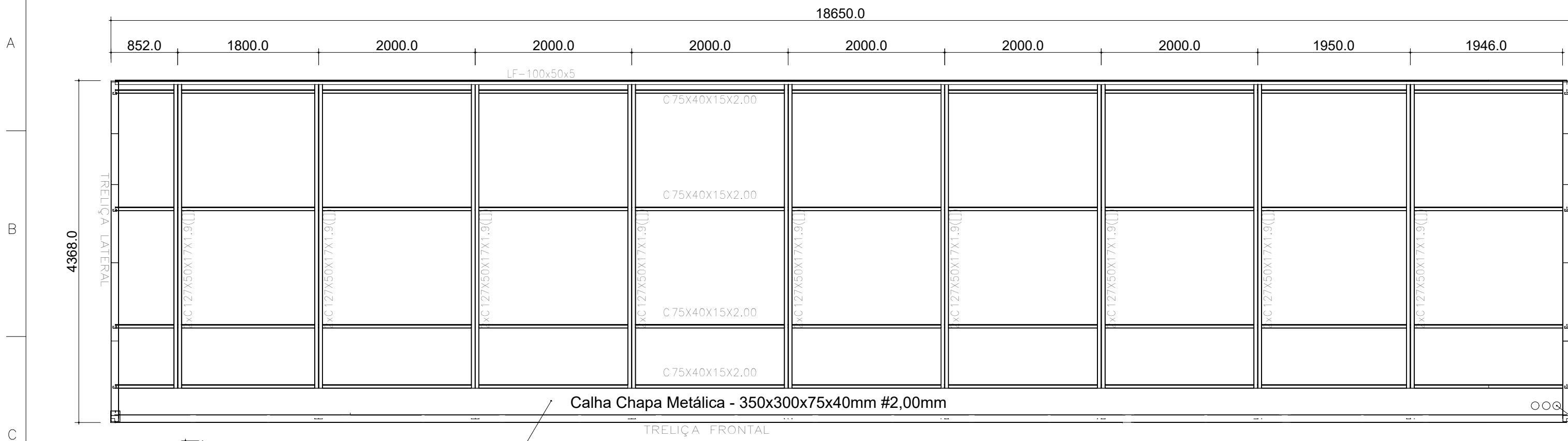
Volume de concreto (C-25) = 2.52 m<sup>3</sup>  
 Área de forma = 18.08 m<sup>2</sup>

NOTAS
1. ESTE PROJETO É PROPRIEDADE DO PROJETISTA REGISTRADO NO SELO. CONFORME LEI Nº. 5194/66 NÃO DEVE SER UTILIZADO PARA QUALQUER OUTRA FINALIDADE QUE NÃO SE RELACIONE COM A EXECUÇÃO DA PRESENTE EDIFICAÇÃO, SENDO TERMINANTEMENTE VEDADA SUA COLOCAÇÃO À DISPOSIÇÃO DE TERCEIROS.
2. O PROJETISTA NÃO SE RESPONSABILIZA POR EVENTUAIS ATOS DE OMISSÃO DO PROJETO DURANTE SUA EXECUÇÃO, QUALQUER MODIFICAÇÃO, O MESMO DEVE SER CONTACTADO.
3. ESTE PROJETO FOI BASEADO NO LAYOUT E INFORMAÇÕES FORNECIDAS PELO ARQUITETO OU PROPRÍETÁRIO.
4. QUALQUER MODIFICAÇÃO OU DÚVIDA DEVERÁ SER IMEDIATAMENTE COMUNICADA POR ESCRITO AO PROJETA

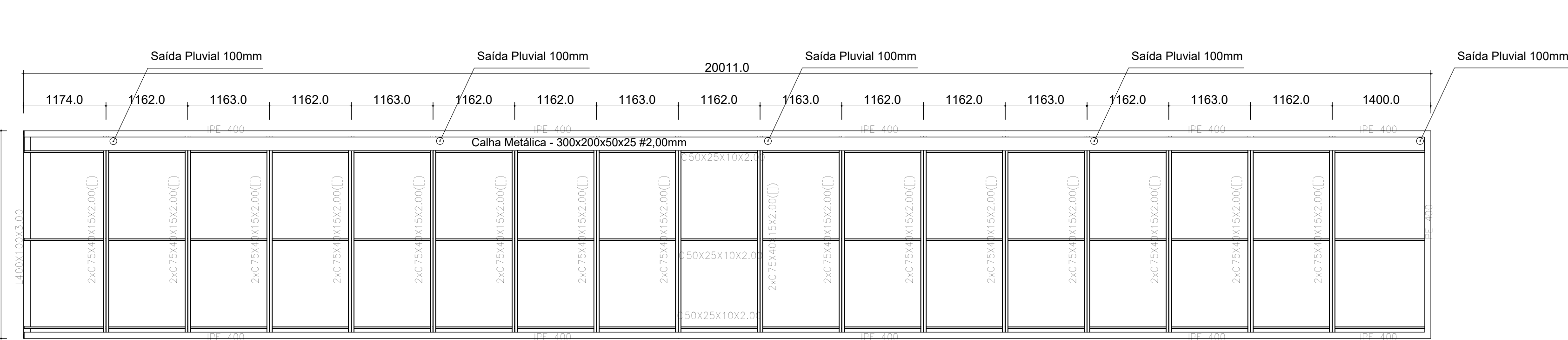
PROJETO:	DESENHO / FOLHA
<b>METÁLICA - PASSARELA 04</b>	<b>01 /02</b>
OBRA: REFORMA E CONSTRUÇÃO - SESC PROPRIETÁRIO: SESC - SERVIÇO SOCIAL DO COMÉRCIO - TO ENDEREÇO: Rua Nove, s/n, Setor Novo Planalto, Porto Nacional - TO.	

QUADRO DE ÁREAS		(m²)	(%)	PROPRIETÁRIO:	
Conforme arquitetura				ASS:	SEC-TO Proprietária - CNPJ: 37.344.792/0001-76
				AUTOR PROJ:	
				CREA:	<i>Vinicius Sousa Costa</i> CREA: 205.596/0-2 - ENGENHEIRO CIVIL
				RESP. TÊC.:	
				CREA:	
ESCALA:	INDICADA	DATA:		ARQUIVO:	SEBENHO:
		23/06/2025		CDS-ANEXO04-04-SESC PORTO NACIONAL R2 230625.jpg	VINICIUS
CONTEÚDO:					
Planta de locação					
Detalhamentos de fundação					
Detalhamento das chapas					
Lista de materiais					
REVISÃO	DATA	DESCRIÇÃO			
R2	23/06/2025	ALTERAÇÃO DA ARQUITETURA			
R1	06/05/2025	LANÇAMENTO INICIAL			

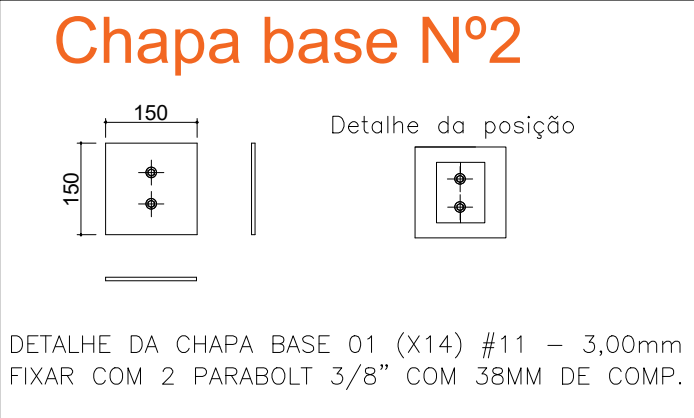
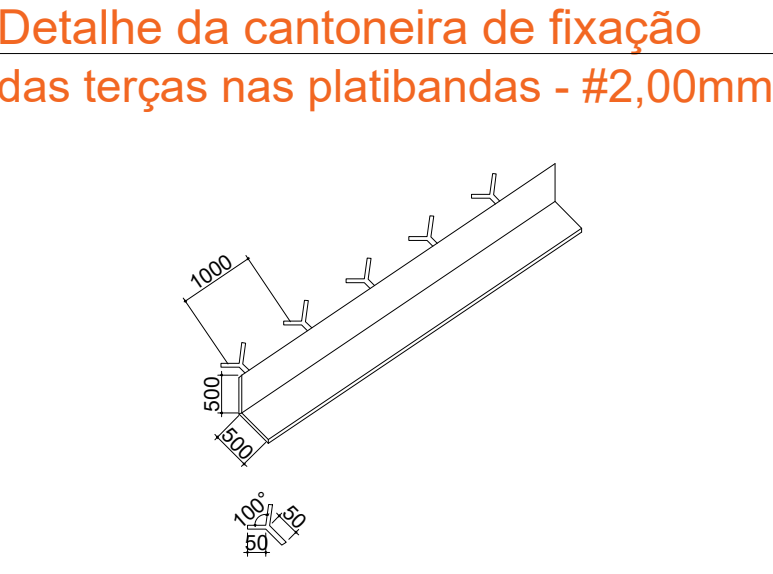




Planta baixa da cobertura lateral  
escala 1:50

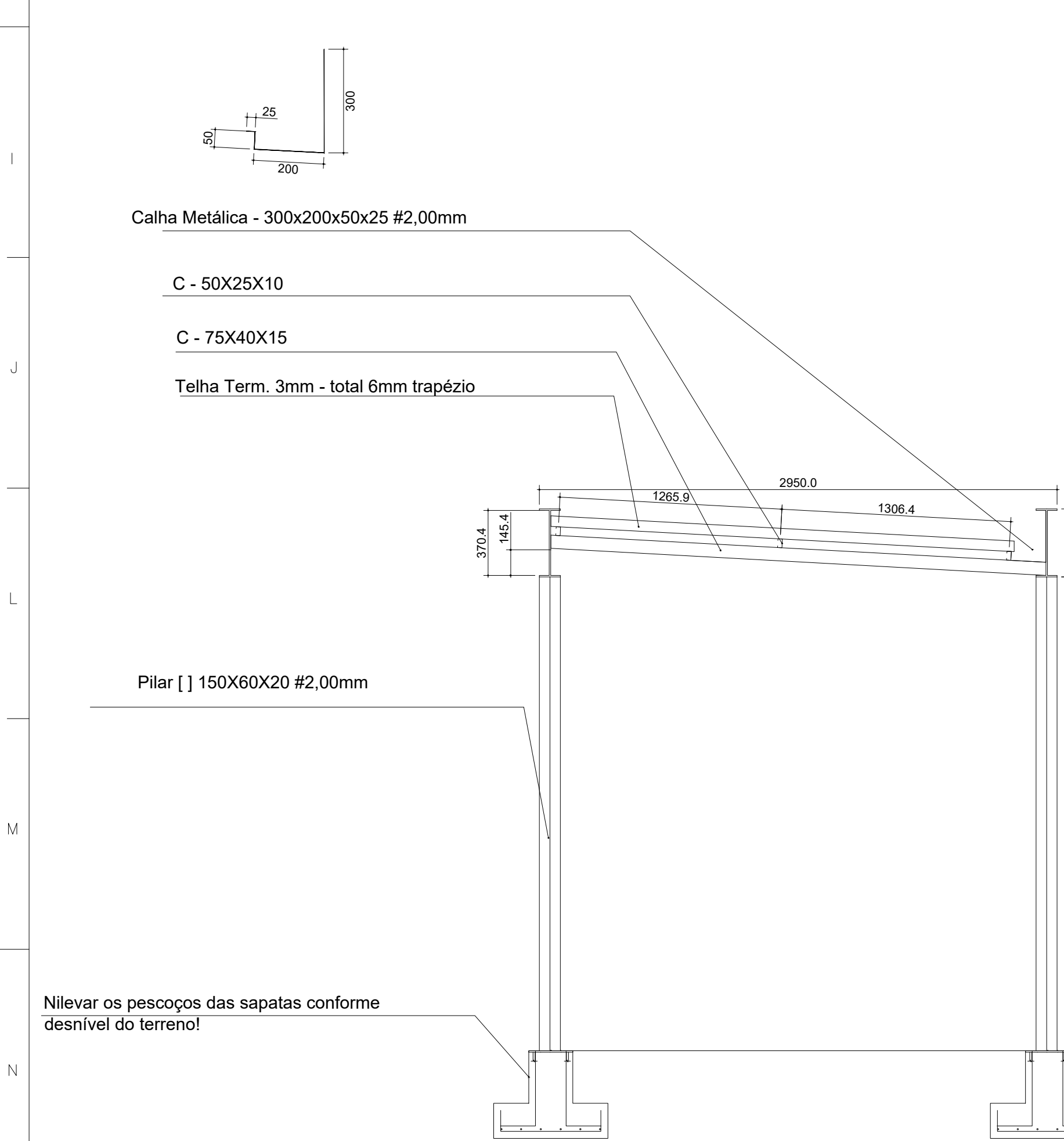


Planta baixa da cobertura de acesso principal  
escala 1:50

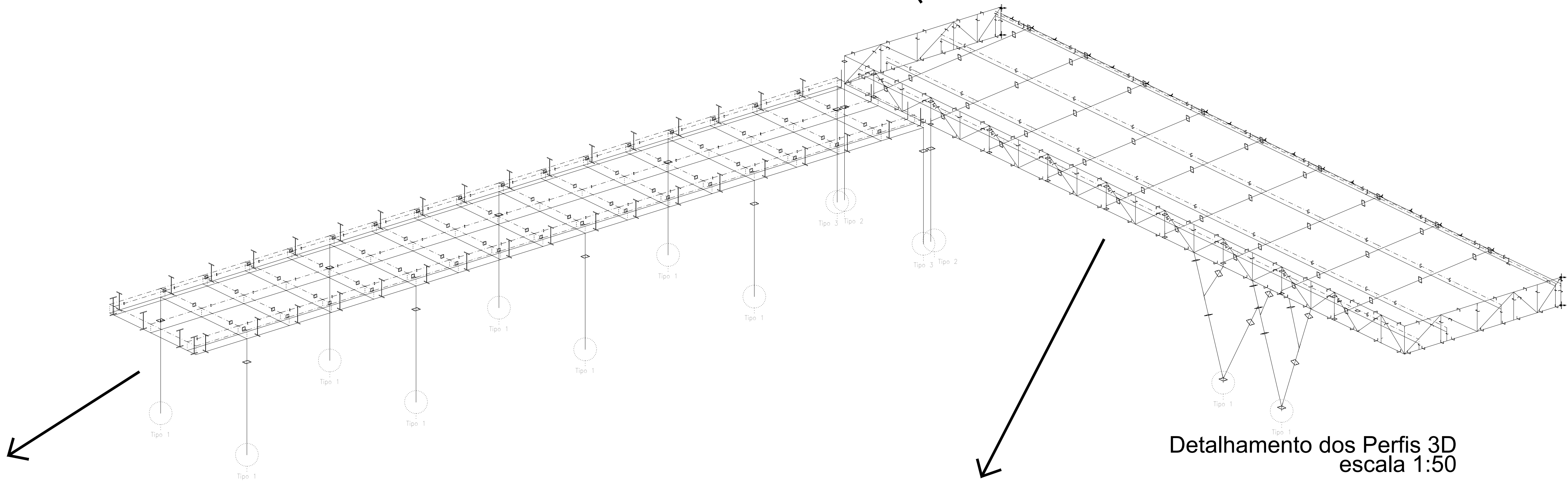


1. RESUMO DO MATERIAL													
					Tabela resumo								
Material		Série	Perfil	Comprimento			Volume			Peso			
Tipo	Designação			Perfil (m)	Série (m)	Material (m)	Perfil (m³)	Série (m³)	Material (m³)	Perfil (kg)	Série (kg)	Material (kg)	
Aço laminado	A-35 250Mpa	IPE	IPE - Altura 400mm #6,80mm, Atlas 100mm #13,5mm		42.950			0.363			2848.98		
					42.950			0.363			2848.98		
Aço dobrado	A-35	C BRA	C150X60X20X2.00, Caixa dupla soldada		46.363			0.085			431.88		
					46.363			0.085			431.88		
Aço dobrado	A-35	LD	L400X100X3.00		2.950			0.004			34.39		
					2.950			0.004			34.39		
				Aço dobrado	A-35	UBRA	U95X40X2.00, Caixa dupla soldada		45.339			0.015	
	45.339							0.015			119.84		
Aço dobrado	A-35	CALHA	350x300x75x40 #2.00mm						18.650			0.005	
					18.650			0.005			229.24		
				Aço dobrado	A-35	CALHA	300x200x50x25 #2.00mm		20.100			0.005	
	20.100							0.005			184.64		
								39			0.040		
					427			0.2580			2.157.90		

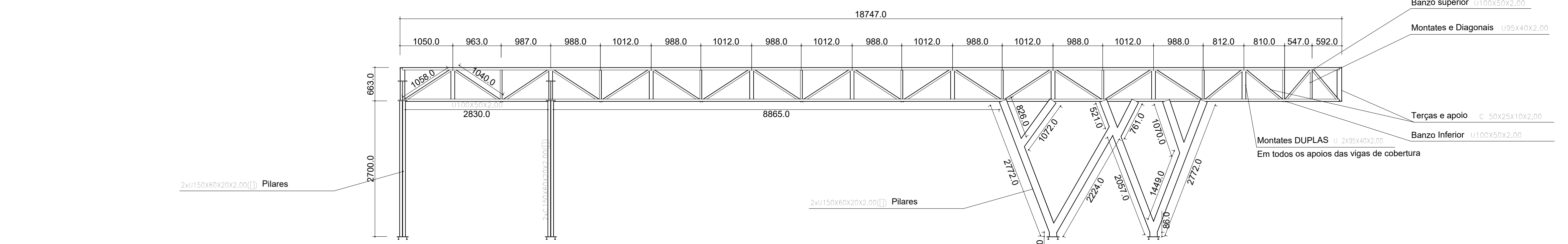
1. QUANTITATIVO DE PINTURA					
Aço dobrado: Quantitativos das superfícies a pintar					
Série	Perfil	Superfície unitária (m²/m)	Comprimento (m)	Superfície (m²)	
C BRA	C150X60X20X2.00, Caixa dupla soldada	0.542	46.363	25.128	
	C75X40X15X2.00, Caixa dupla soldada	0.312	47.200	14.725	
	C50X25X10X2.00	0.217	62.357	13.561	
	C127X50X17X1.9, Caixa dupla soldada	0.456	38.867	17.717	
	C75X40X15X2.00	0.347	74.600	25.922	
LD	L400X100X3.00	0.996	2.950	2.938	
	L400X100X3.00	0.291	18.650	5.423	
	L400X100X3.00	0.391	55.800	21.803	
UBRA	U95X40X2.00, Caixa dupla soldada	0.341	45.339	15.449	
	U95X40X2.00	0.343	7.150	2.452	
	U95X40X2.00	0.343	7.150	2.452	
CALHA	350x300x75x40 #2.00mm	0.77	18.650	28.321	
	300x200x50x25 #2.00mm	0.58	20.100	23.316	
				Subtotal	197.16
				Subtotal	64.545
				Total	261.70



Detalhameto do perfil da passarela  
escala 1:25



Detalhamento dos Perfis 3D  
escala 1:50



Detalhamento da treliça Lateral  
escala 1:50

Para a representação dos símbolos de solda, consultar-se as especificações das normas AWS/AAS 2.4-98 e AS/ANS 2.4-98 e os tipos de solda utilizados neste projeto, descreva-se a seguinte esquema de representação de uma solda:

### MÉTODO DE REPRESENTAÇÃO DE SOLDAS

Conforme a figura 2 de AWS/AAS 2.4-98 e os tipos de solda utilizados neste projeto, descreva-se a seguinte esquema de representação de uma solda:

#### Referências:

- 1 - solda (figura entre 2 e 6)
- 2 - solda de referência
- 3 - símbolo de solda
- 4 - símbolo solda perimetral
- 5 - símbolo de solda na face de montagem
- 6 - linha do desenho que identifica a ligação proposta
- 7 - perfil da solda
- 8 - comprimento da solda em ângulo, é o lado do cordão de solda
- 9 - comprimento da solda em ângulo
- 10 - comprimento efetivo do cordão de solda
- 11 - comprimento efetivo do cordão de solda
- 12 - comprimento efetivo do cordão de solda
- 13 - comprimento efetivo do cordão de solda
- 14 - comprimento efetivo do cordão de solda
- 15 - comprimento efetivo do cordão de solda
- 16 - comprimento efetivo do cordão de solda
- 17 - comprimento efetivo do cordão de solda
- 18 - comprimento efetivo do cordão de solda
- 19 - comprimento efetivo do cordão de solda
- 20 - comprimento efetivo do cordão de solda
- 21 - comprimento efetivo do cordão de solda
- 22 - comprimento efetivo do cordão de solda
- 23 - comprimento efetivo do cordão de solda
- 24 - comprimento efetivo do cordão de solda
- 25 - comprimento efetivo do cordão de solda
- 26 - comprimento efetivo do cordão de solda
- 27 - comprimento efetivo do cordão de solda
- 28 - comprimento efetivo do cordão de solda
- 29 - comprimento efetivo do cordão de solda
- 30 - comprimento efetivo do cordão de solda
- 31 - comprimento efetivo do cordão de solda
- 32 - comprimento efetivo do cordão de solda
- 33 - comprimento efetivo do cordão de solda
- 34 - comprimento efetivo do cordão de solda
- 35 - comprimento efetivo do cordão de solda
- 36 - comprimento efetivo do cordão de solda
- 37 - comprimento efetivo do cordão de solda
- 38 - comprimento efetivo do cordão de solda
- 39 - comprimento efetivo do cordão de solda
- 40 - comprimento efetivo do cordão de solda
- 41 - comprimento efetivo do cordão de solda
- 42 - comprimento efetivo do cordão de solda
- 43 - comprimento efetivo do cordão de solda
- 44 - comprimento efetivo do cordão de solda
- 45 - comprimento efetivo do cordão de solda
- 46 - comprimento efetivo do cordão de solda
- 47 - comprimento efetivo do cordão de solda
- 48 - comprimento efetivo do cordão de solda
- 49 - comprimento efetivo do cordão de solda
- 50 - comprimento efetivo do cordão de solda
- 51 - comprimento efetivo do cordão de solda
- 52 - comprimento efetivo do cordão de solda
- 53 - comprimento efetivo do cordão de solda
- 54 - comprimento efetivo do cordão de solda
- 55 - comprimento efetivo do cordão de solda
- 56 - comprimento efetivo do cordão de solda
- 57 - comprimento efetivo do cordão de solda
- 58 - comprimento efetivo do cordão de solda
- 59 - comprimento efetivo do cordão de solda
- 60 - comprimento efetivo do cordão de solda
- 61 - comprimento efetivo do cordão de solda
- 62 - comprimento efetivo do cordão de solda
- 63 - comprimento efetivo do cordão de solda
- 64 - comprimento efetivo do cordão de solda
- 65 - comprimento efetivo do cordão de solda
- 66 - comprimento efetivo do cordão de solda
- 67 - comprimento efetivo do cordão de solda
- 68 - comprimento efetivo do cordão de solda
- 69 - comprimento efetivo do cordão de solda
- 70 - comprimento efetivo do cordão de solda
- 71 - comprimento efetivo do cordão de solda
- 72 - comprimento efetivo do cordão de solda
- 73 - comprimento efetivo do cordão de solda
- 74 - comprimento efetivo do cordão de solda
- 75 - comprimento efetivo do cordão de solda
- 76 - comprimento efetivo do cordão de solda
- 77 - comprimento efetivo do cordão de solda
- 78 - comprimento efetivo do cordão de solda
- 79 - comprimento efetivo do cordão de solda
- 80 - comprimento efetivo do cordão de solda
- 81 - comprimento efetivo do cordão de solda
- 82 - comprimento efetivo do cordão de solda
- 83 - comprimento efetivo do cordão de solda
- 84 - comprimento efetivo do cordão de solda
- 85 - comprimento efetivo do cordão de solda
- 86 - comprimento efetivo do cordão de solda
- 87 - comprimento efetivo do cordão de solda
- 88 - comprimento efetivo do cordão de solda
- 89 - comprimento efetivo do cordão de solda
- 90 - comprimento efetivo do cordão de solda
- 91 - comprimento efetivo do cordão de solda
- 92 - comprimento efetivo do cordão de solda
- 93 - comprimento efetivo do cordão de solda
- 94 - comprimento efetivo do cordão de solda
- 95 - comprimento efetivo do cordão de solda
- 96 - comprimento efetivo do cordão de solda
- 97 - comprimento efetivo do cordão de solda
- 98 - comprimento efetivo do cordão de solda
- 99 - comprimento efetivo do cordão de solda

A informação relacionada com o lado do lipado superior, é aqui apontar o lado do lado de referência, enquanto que para o lado do lado inferior, indica-se acima do lado de referência:

Onde:

DS(Other Side) é o outro lado do lado

AS(Arrow Side) é o lado da seta

Figura	Designação	Ilustração	Símbolo
1	Solda de filete		
2	Solda de topo em "V" simples (com chanfro)		
3	Solda de topo em biseis simples		
4	Solda de topo em biseis ângulo		
5	Solda de topo em biseis simples com chanfro de não fundo		
6	Solda combinada de topo em biseis simples e em ângulo		
7	Solda de topo em biseis simples com lado curvo		